

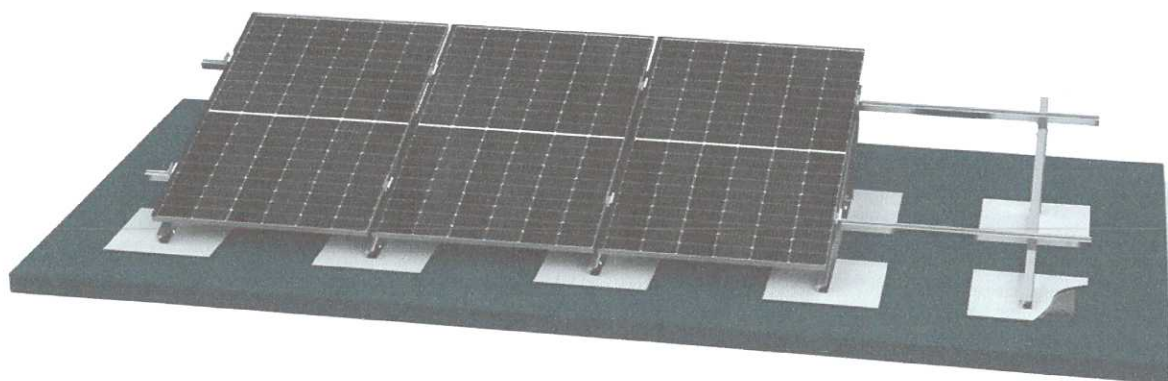
### Konstrukcji montażowa

Dla projektowanych modułów fotowoltaicznych proponuje się zastosowanie konstrukcji montażowej przystosowanej do wierzchniej warstwy dachu – papa. Konstrukcja wsporcza paneli będzie klejona do papy zgodnie z poniższymi wytycznymi.

Przeprowadzona analiza wytrzymałościowa dachu potwierdza możliwość przeprowadzenia planowanej inwestycji. Obliczenia nie wykazały przekroczenia stanów granicznych nośności i użytkowności dla przyjętych obciążeń. Przy obliczeniach uwzględniono obciążenia stałe od warstw wykończeniowych stropodachu, stropu, od oddziaływań klimatycznych oraz od projektowanej instalacji fotowoltaicznej i ciężaru styropapy. Mając na uwadze powyższe, dopuszczalne jest wykonanie planowanej inwestycji zgodnie z założeniami projektowymi.

Wszelkie prace zaleca się robić zgodnie z projektem technicznym opracowanym na potrzeby planowanego zamierzenia. Roboty montażowe powinny być wykonane zgodnie z zasadami sztuki budowlanej i obowiązujących przepisów BHP, pod nadzorem osoby uprawnionej.

Nośność styropapy wynosi  $3000\text{kg/m}^3$



URZĄD MIASTA PŁOCKA  
Wydział Strategii, Architektury i Urbanistyki  
Referat Rewitalizacji i Estetyzacji Miasta  
09-400 Płock, pl. Stary Rynek 1

Załącznik nr 4 do opinii

Zespołu do spraw Estetyki Miasta

z dnia 14.12.2023

DYREKTOR  
Wydziału Strategii, Architektury i Urbanistyki  
*Miechał Balski*